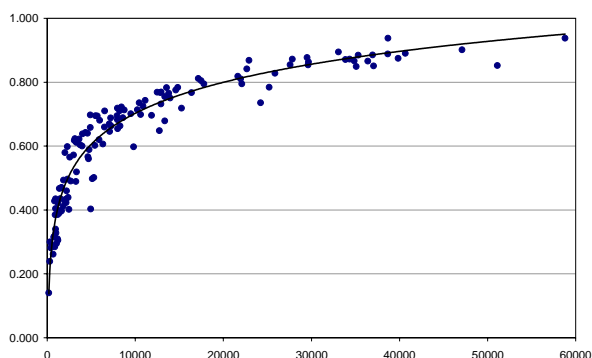


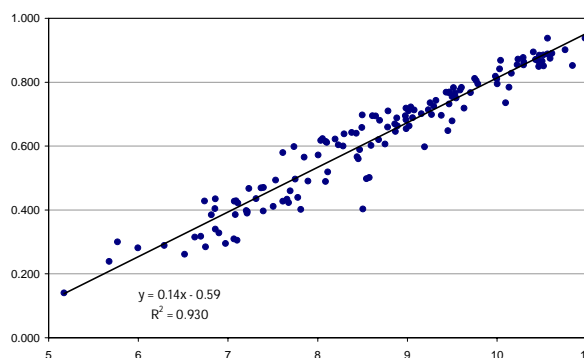
Le PNUD vient de publier son 20^{ème} rapport [La vraie richesse des nations : Les chemins du développement humain](#)¹. Il contient d'importantes innovations : le calcul de l'indicateur de développement humain (IDH) est affiné et complété par d'autres indicateurs portant notamment sur les inégalités. L'un des résultats de ce rapport est qu'il existe « une corrélation négative très forte entre inégalité et développement humain ». C'est à l'examen de cette liaison que cette note est consacrée.

Si l'on compare l'IDH au Pib par tête, pays par pays, on constate une liaison positive. Pourtant, au-delà d'un certain seuil de Pib par tête, l'IDH n'augmente pratiquement plus (graphique 1). Ce résultat est cependant difficile à interpréter, puisque l'on rapporte une grandeur (le Pib par tête) qui *a priori* peut augmenter indéfiniment, à une autre qui est bornée, puisque l'IDH varie par construction entre 0 et 1. On obtient une bonne liaison linéaire si on compare l'IDH au logarithme du Pib par tête (graphique 2)². Mais il subsiste néanmoins des écarts qui peuvent être importants, et le PNUD insiste sur ce décalage entre le niveau du Pib et le bien-être.

Graphique 1
IDH en fonction du Pib par tête

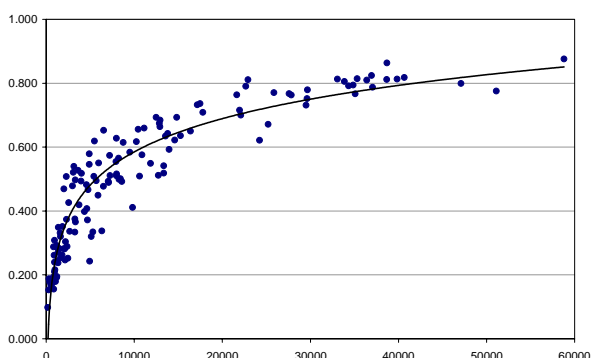


Graphique 2
IDH en fonction du Log (Pib par tête)

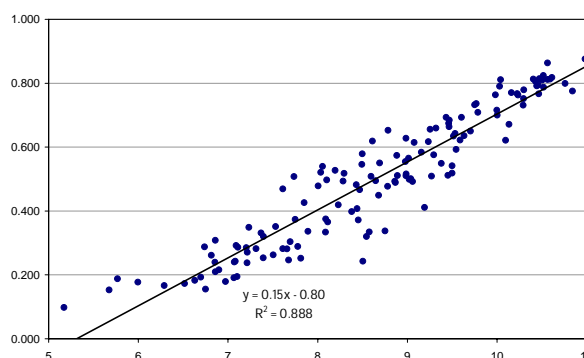


L'une des nouveautés introduites par le PNUD est le calcul d'un indice de développement humain ajusté aux inégalités (IDHI). C'est la « mesure du niveau moyen de développement humain chez les personnes au sein d'une société, compte tenu des inégalités. Dans des conditions d'égalité parfaite, l'IDH et l'IDHI prennent une valeur égale ; mais les inégalités deviennent plus importantes au fur et à mesure que l'écart se creuse entre ces deux indices ». Ce nouvel indicateur présente le même profil quand on le rapporte au Pib par tête (graphique 3). Il entretient aussi une liaison linéaire avec le logarithme du Pib par tête mais les écarts pays par pays sont plus importants qu'avec l'IDH non ajusté (graphique 4).

Graphique 3
IDHI en fonction du Pib par tête



Graphique 4
IDHI en fonction du Log (Pib par tête)

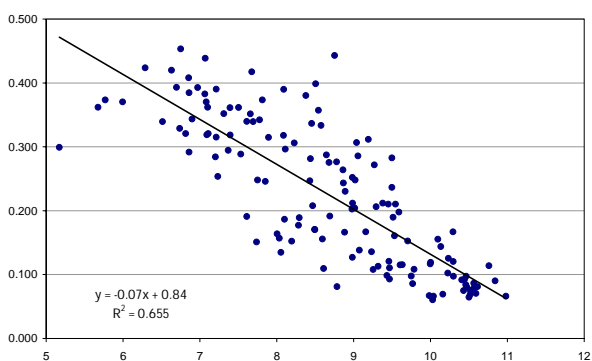


¹ voir la [synthèse](#) de Jacques Cossart dans la *Lettre du conseil scientifique d'Attac* n°36, 22 novembre 2001. Les données statistiques du rapport sont en ligne [ici](#).

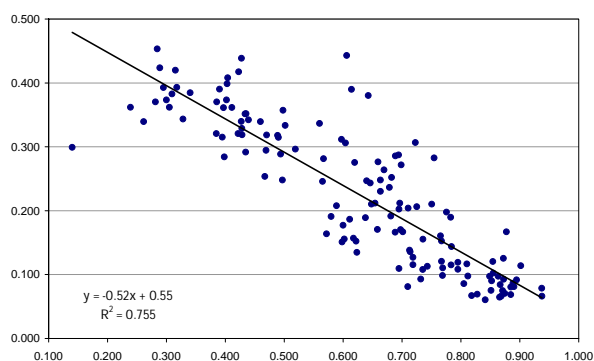
² on retrouve ici les résultats discutés dans [Pib, bonheur et énergie](#), note [hussonet](#) n°13, juillet 2010.

L'écart relatif entre l'IDH et l'IDHI – que l'on baptise ici *INEGA* – mesure la perte d'IDH liée aux inégalités et peut donc servir d'indicateur synthétique des inégalités de bien-être. Le constat fait par le PNUD est que cette perte de bien-être est corrélée négativement au Pib par tête (graphique 5) et à l'IDH (graphique 6). Cela veut dire que les inégalités tendent à se réduire avec la croissance et/ou le développement. Il subsiste cependant des décalages importants, mais, globalement, un pays est d'autant plus égalitaire qu'il atteint un niveau de développement élevé. Il s'agit cependant d'une photographie qui porte sur les données les plus récentes pour chaque pays, et cette liaison globale s'accompagne d'une évolution contraire avec la montée des inégalités dans chaque pays. Le PNUD souligne ainsi que « tout n'a pas été positif. Ces années ont aussi été marquées par un accroissement des inégalités – entre pays comme en leur sein – ainsi que par l'émergence de modèles de production et de consommation qui, de manière croissante, sont apparus insoutenables ».

Graphique 5
INEGA en fonction du log (Pib par tête)



Graphique 6
INEGA en fonction de l'IDH



La question que l'on peut alors se poser est de savoir dans quelle mesure l'écart entre IDH et Pib par tête peut être expliqué par les inégalités. Les nouvelles données du PNUD permettent d'y apporter une réponse positive à partir d'une modélisation simple (voir annexe économétrique). Le niveau d'IDH des 139 pays pour lesquels les données sont disponibles est expliqué par le logarithme du Pib par tête et par la perte de bien-être dû aux inégalités (*INEGA*). Ces deux variables sont fortement significatives, et conduisent à la conclusion suivante : les inégalités permettent d'expliquer plus de la moitié de l'écart entre l'indice de développement humain et le Pib par tête.

Annexe économétrique

La première équation économétrique relie l'IDH au logarithme du Pib par tête (PIBT)

$$\text{IDH} = + 0,140 * \log(\text{PIBT}) - 0,586$$

(42,9) (20,5)

139 pays. $R^2 = 0,930$
Erreur-type = 0,0497

L'écart entre l'IDH et le Pib par tête ($\text{IDH} - 0,11 * \log(\text{PIBT})$) s'explique donc par *INEGA* (graphique ci-dessous). Le coefficient de corrélation R^2 est de 0,58 : cela veut dire que 58 % de la variance est expliquée par l'indicateur de perte de bien-être en raison des inégalités (*INEGA*)

Dans la seconde équation, on rajoute une autre variable explicative (*INEGA*) qui mesure la perte de bien-être liée aux inégalités. Le coefficient de cette variable est fortement significatif et la qualité générale de l'estimation s'améliore.

$$\text{IDH} = + 0,110 * \log(\text{PIBT}) - 0,426 * \text{INEGA} - 0,230$$

(24,0) (8,1) (4,6)

139 pays. $R^2 = 0,953$
Erreur-type 0,0409

