

# La répartition des revenus en France

Michel Husson  
30 septembre 2014



1

---

## Deux niveaux de partage

### **Partage primaire**

- ▶ salaires/profits
- ▶ salaire direct/salaire socialisé

### **Partage secondaire**

- ▶ fiscalité et transferts sociaux
- ▶ services publics
- ▶ finance

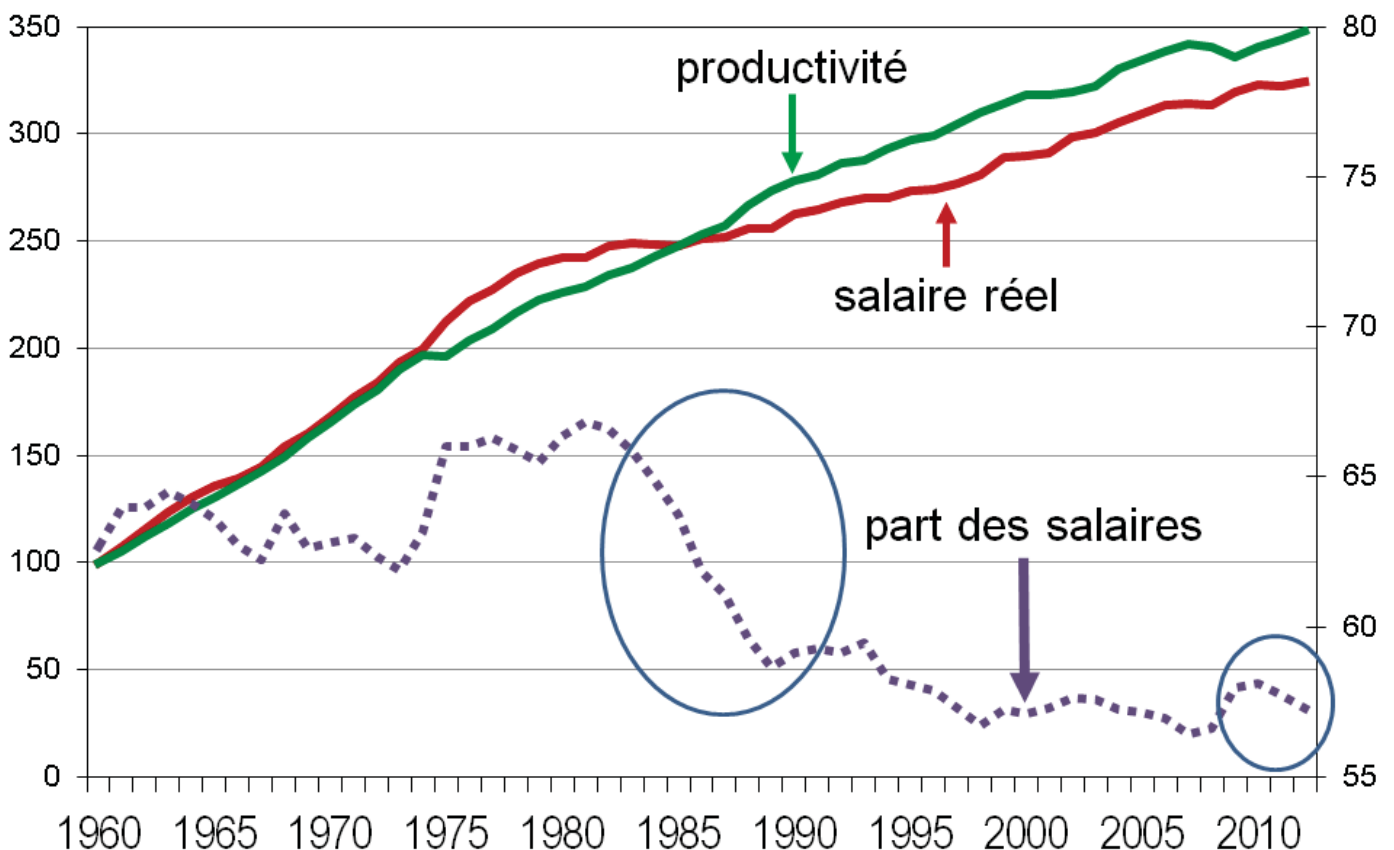
2

# Salaires et profits

- ▶ part des salaires dans la valeur ajoutée
- ▶ elle baisse si le salaire réel augmente moins vite que la productivité du travail

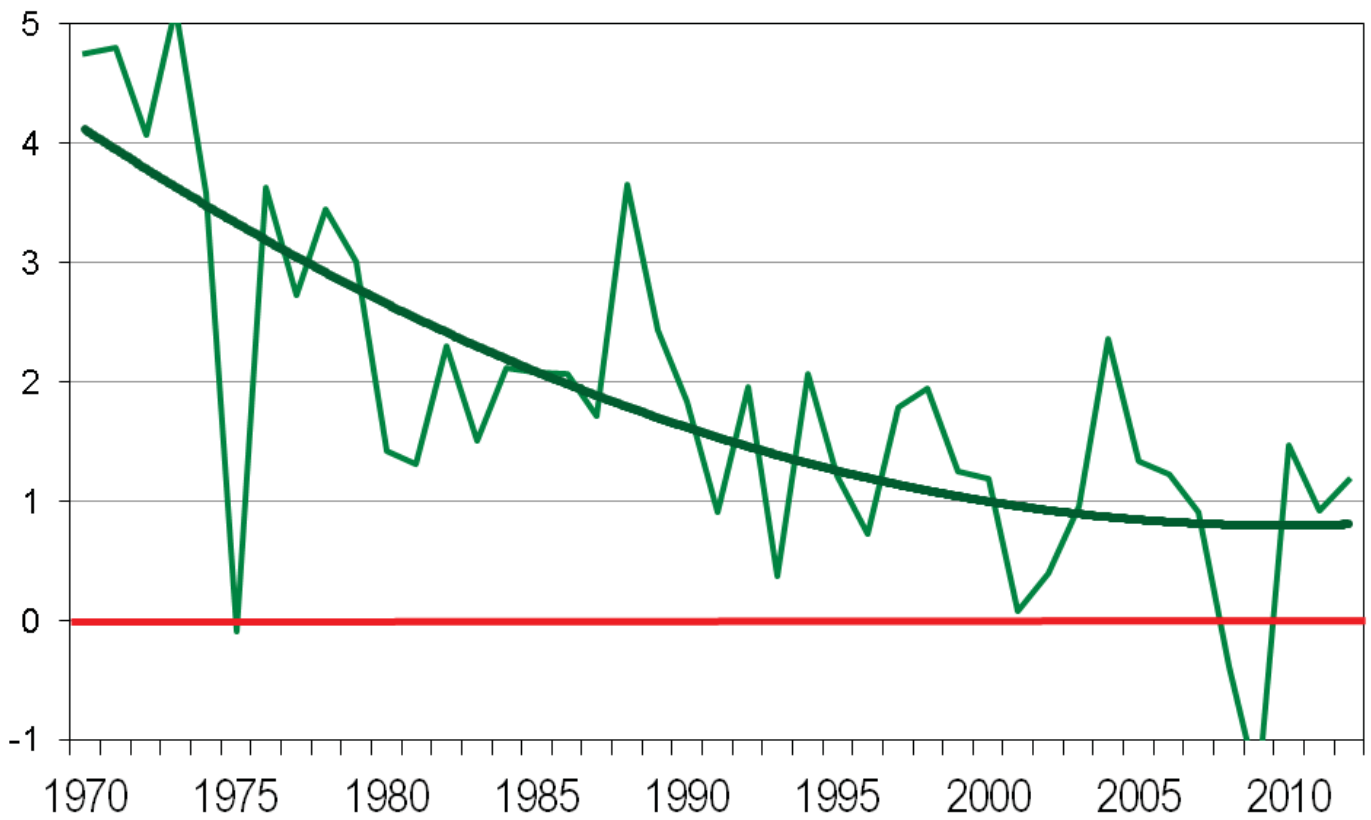
3

## Part des salaires. France 1960-2012



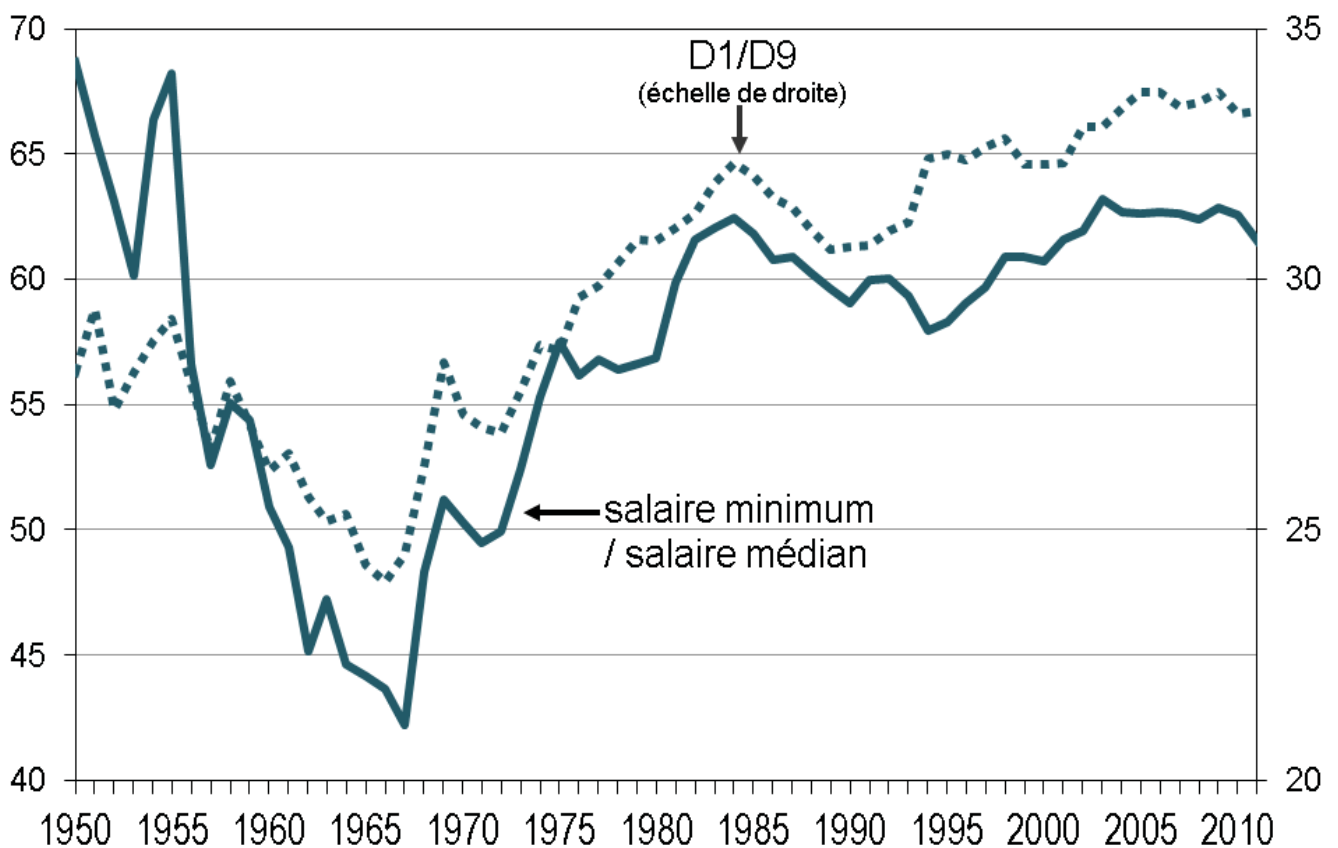
4

# Ralentissement de la productivité. France 1960-2012



5

## Inégalités de salaires : le rôle du Smic



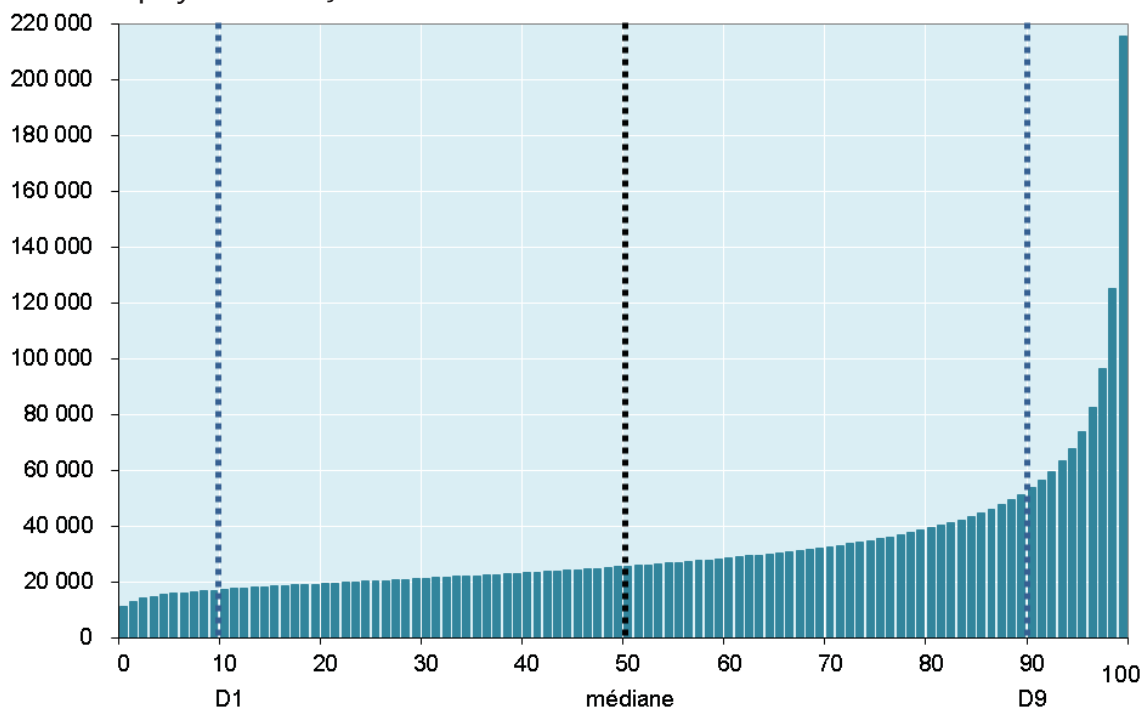
6

# De très fortes inégalités de salaires

En 2007, 1 % des salariés à temps complet percevaient un salaire annuel moyen de 215 600 euros : 7 fois plus que la moyenne des salariés

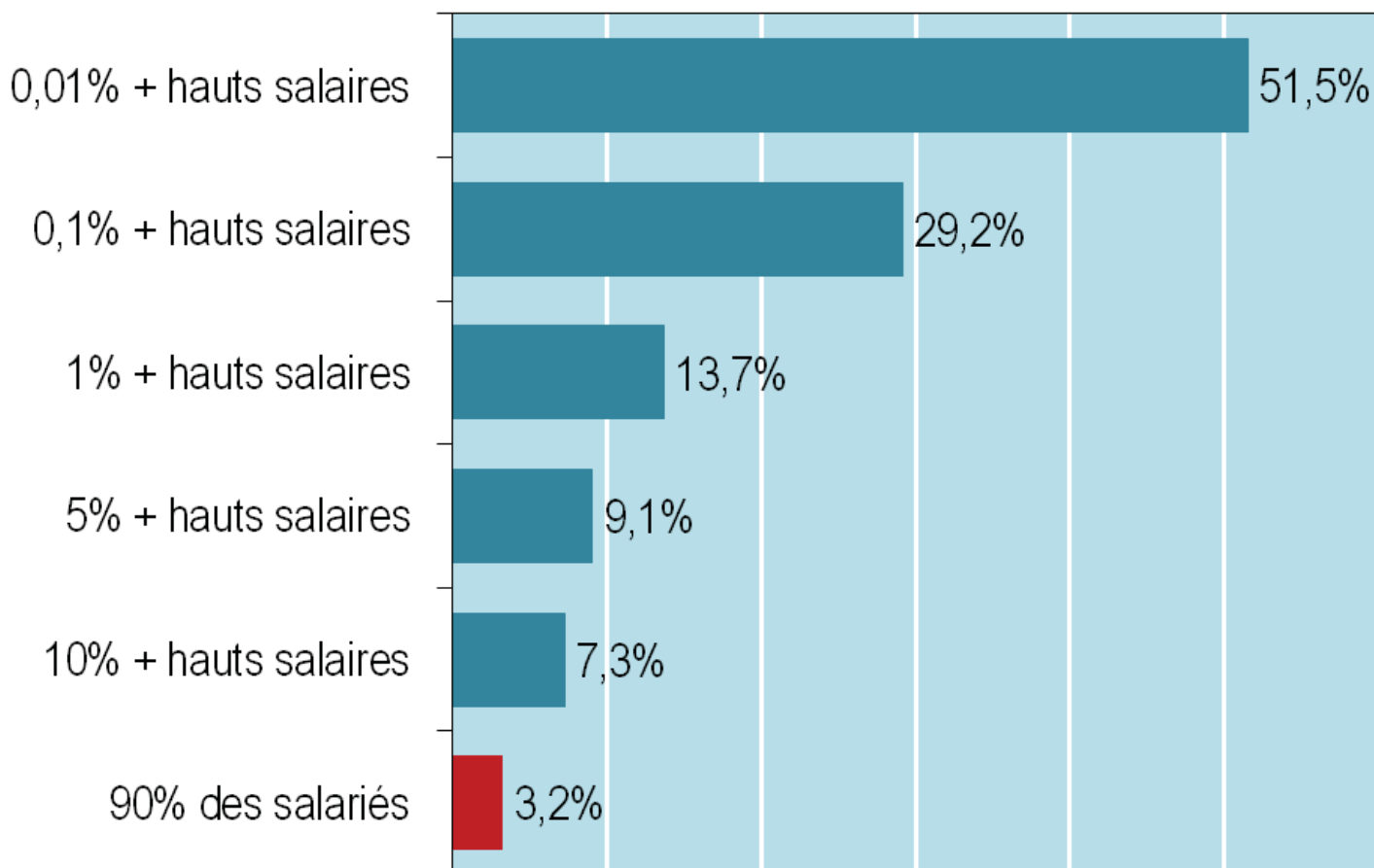
► 5 % de salariés les mieux payés reçoivent 18 % du total des salaires

► 10 % les mieux payés en reçoivent 27 %.



7

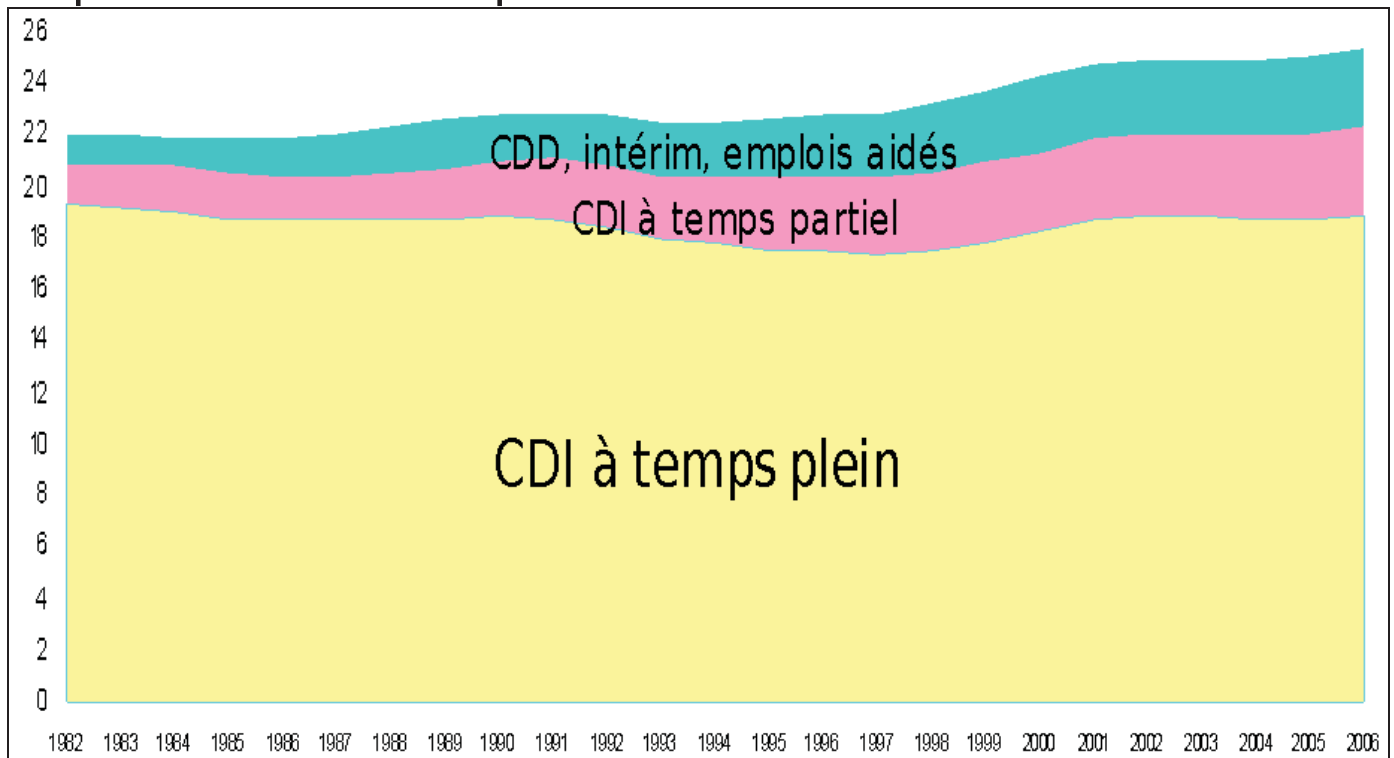
## L'explosion des (très) hauts salaires



8

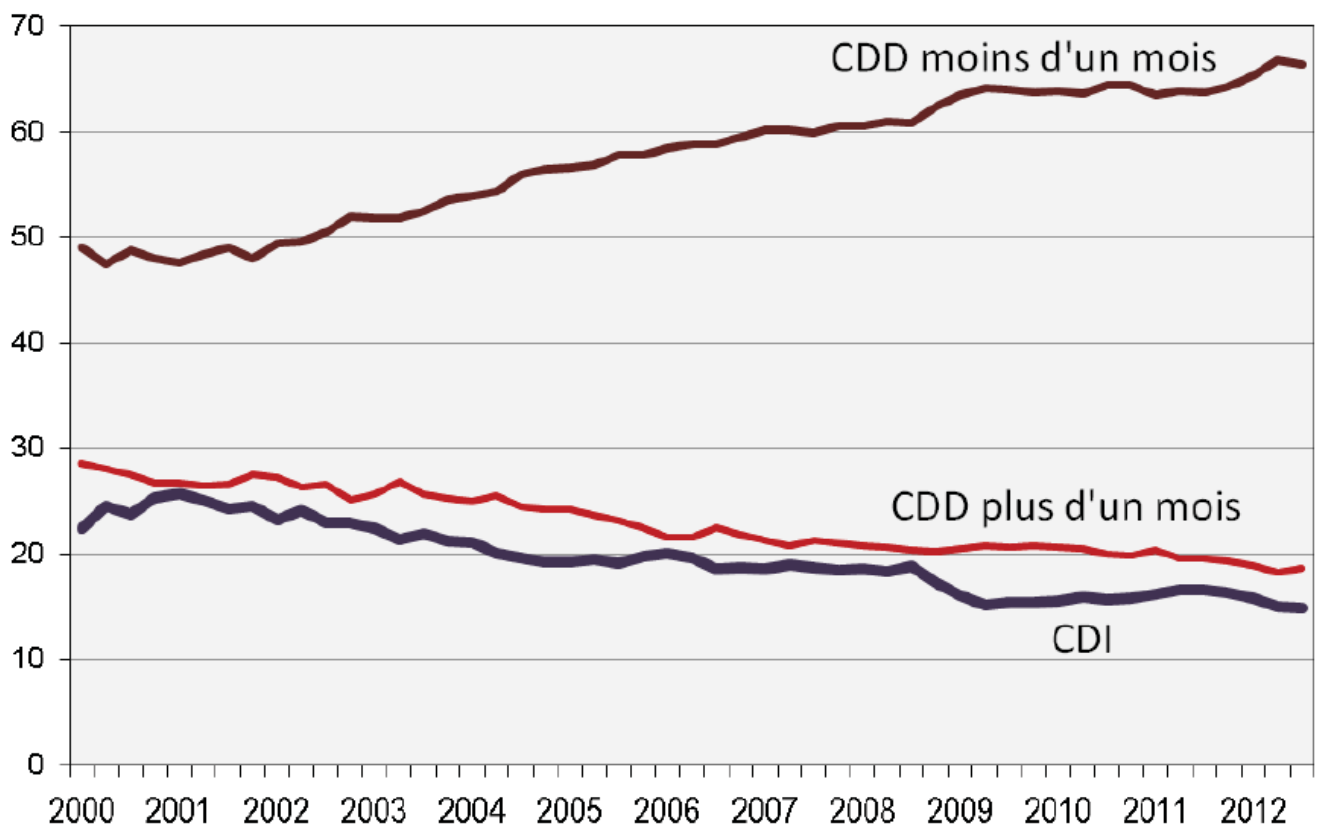
## Les vecteurs de la pauvreté laborieuse

- ▶ temps partiel imposé aux femmes
- ▶ précarité de l'emploi



9

## Structure des embauches 2000-2012

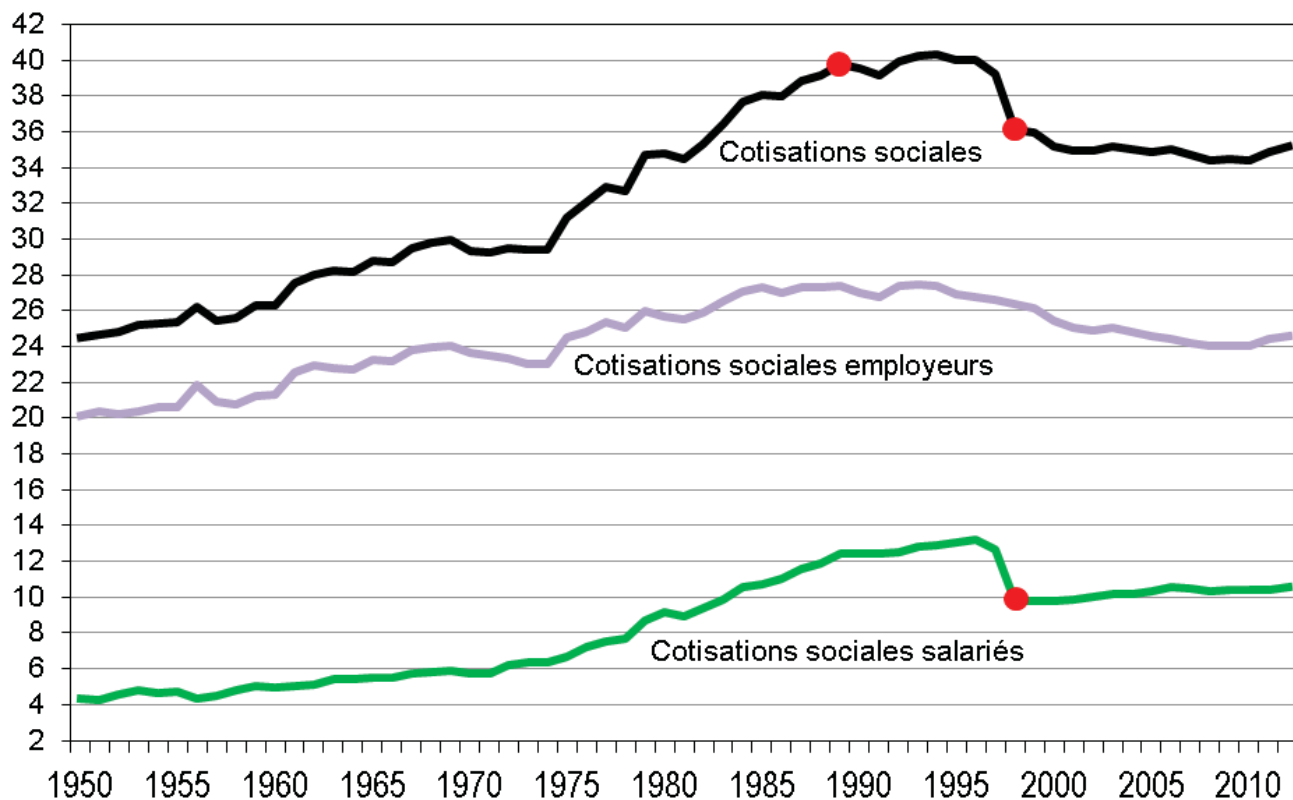


Source : Acoess

10

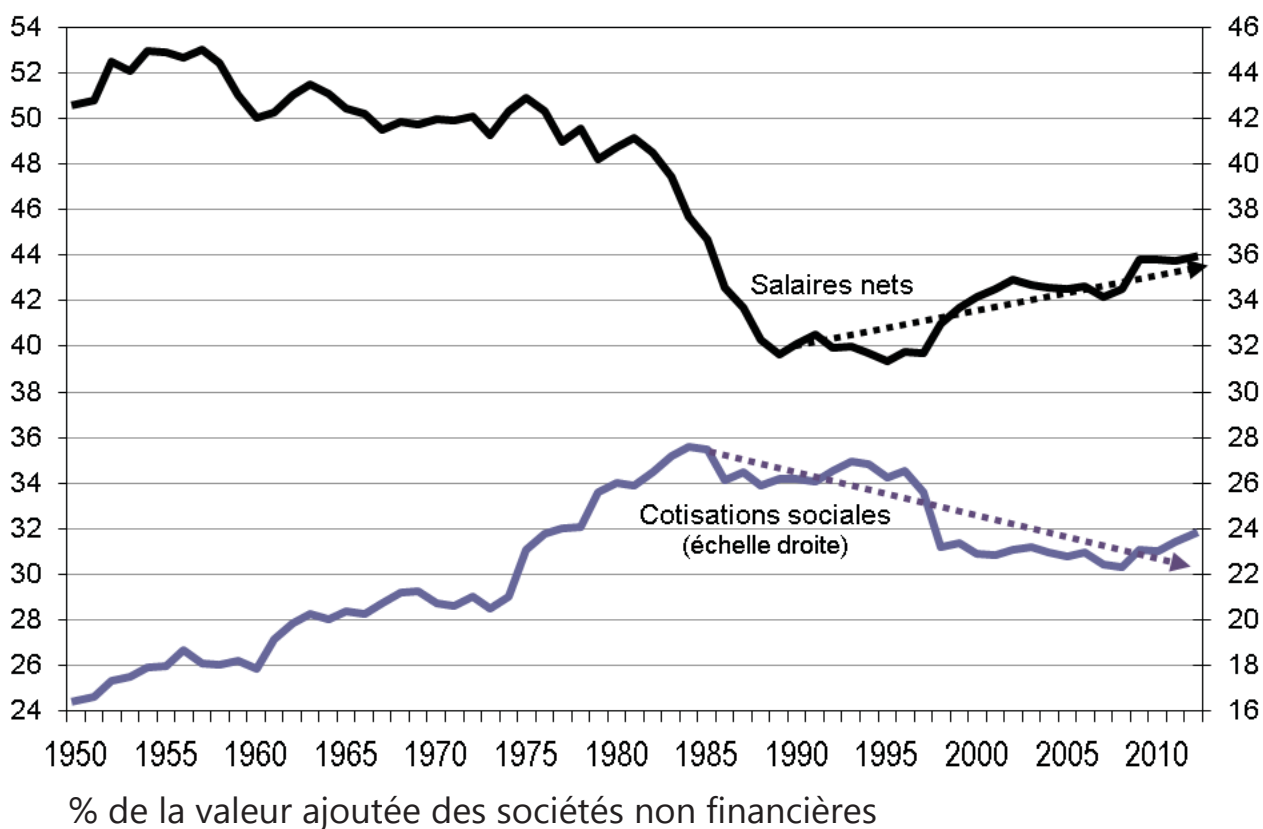
# Le gel du salaire socialisé

Taux de cotisations sociales (% de la masse salariale) 1950-2012



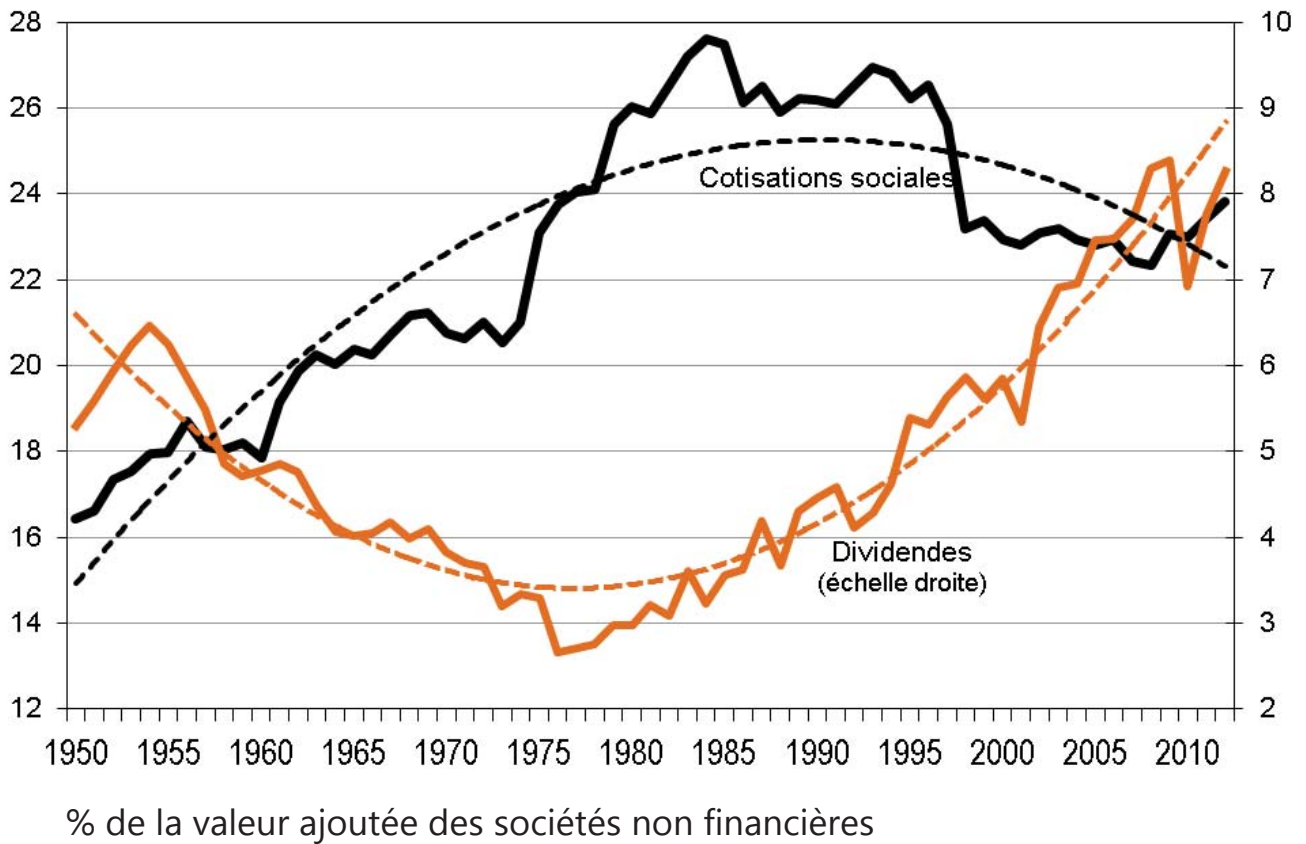
11

## La baisse des cotisations sociales compense la progression des salaires nets



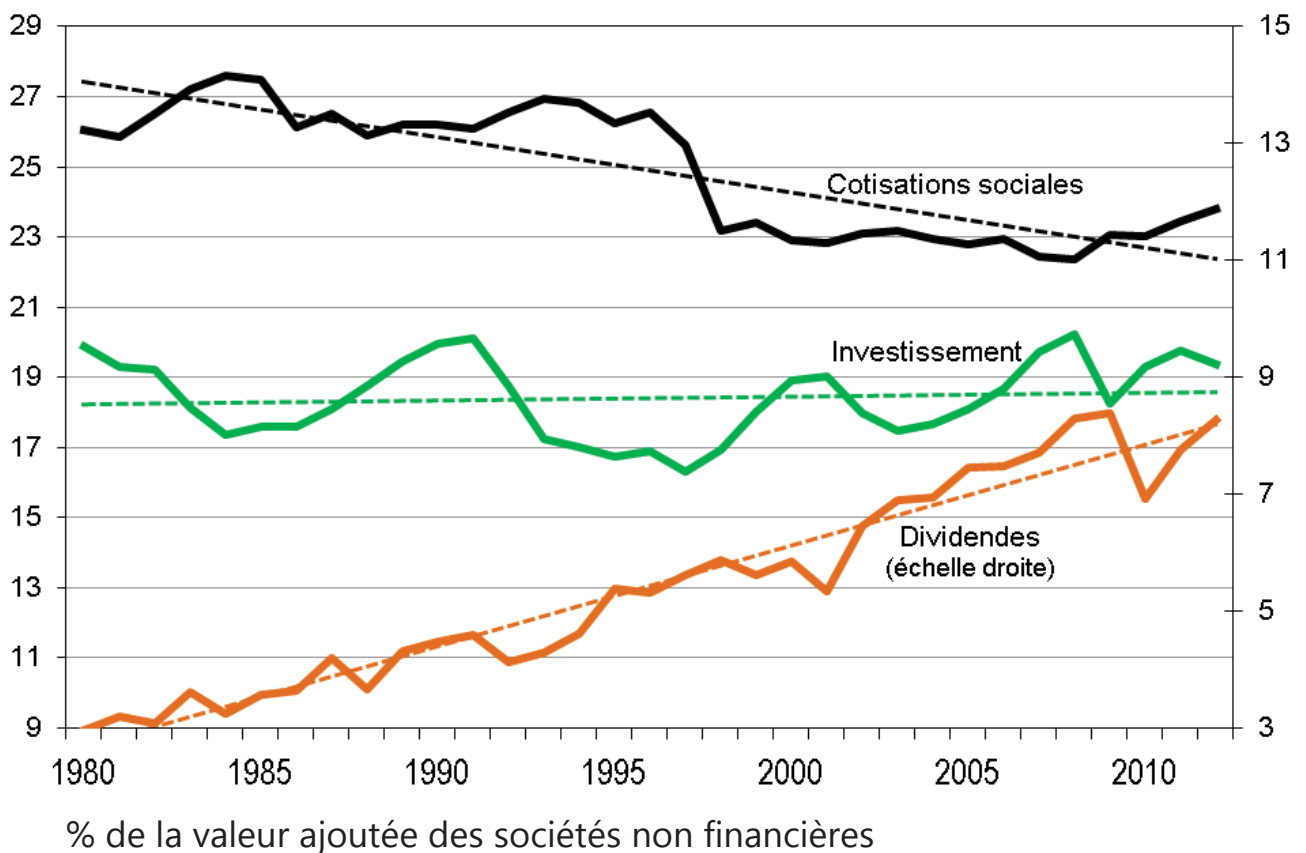
12

## Baisse des cotisations sociales et augmentation des dividendes



13

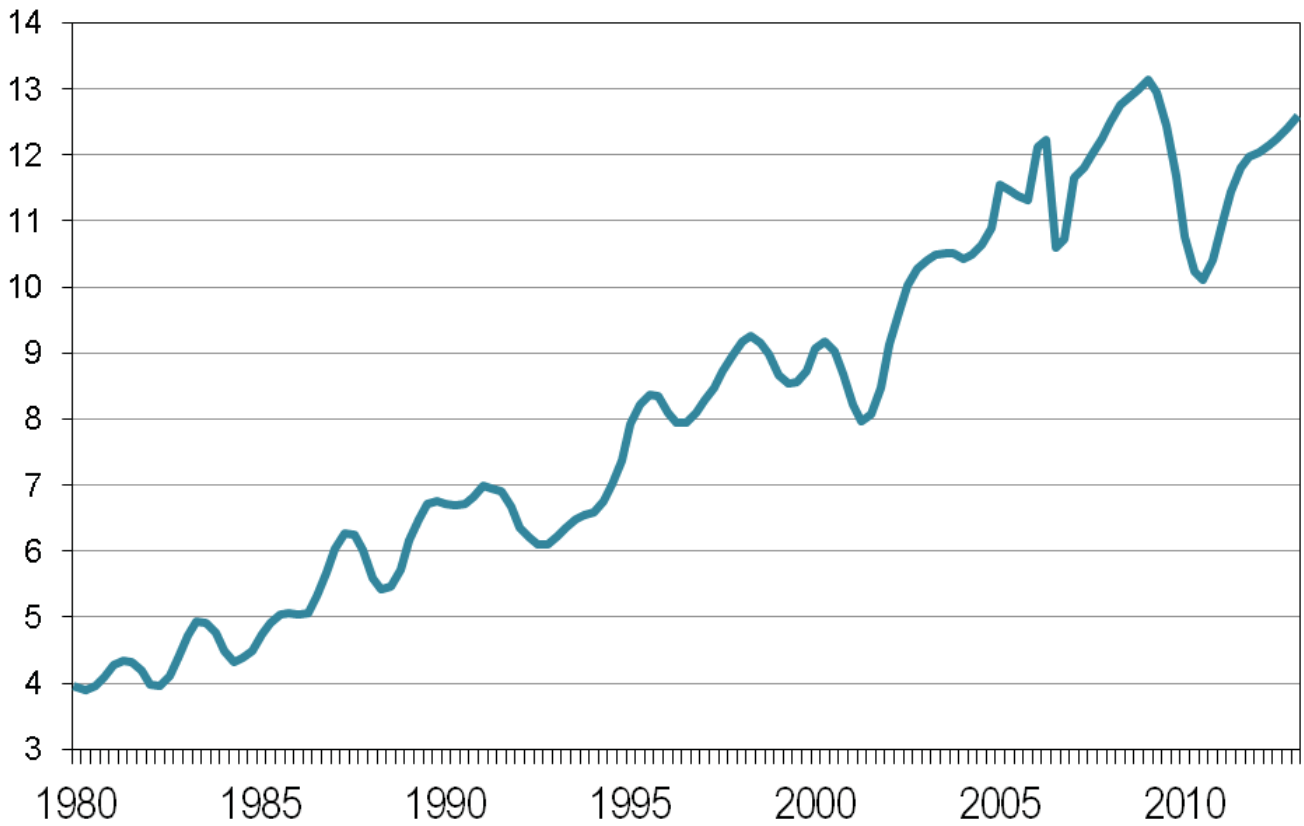
## Baisse des cotisations sociales, augmentation des dividendes, investissement plat



14

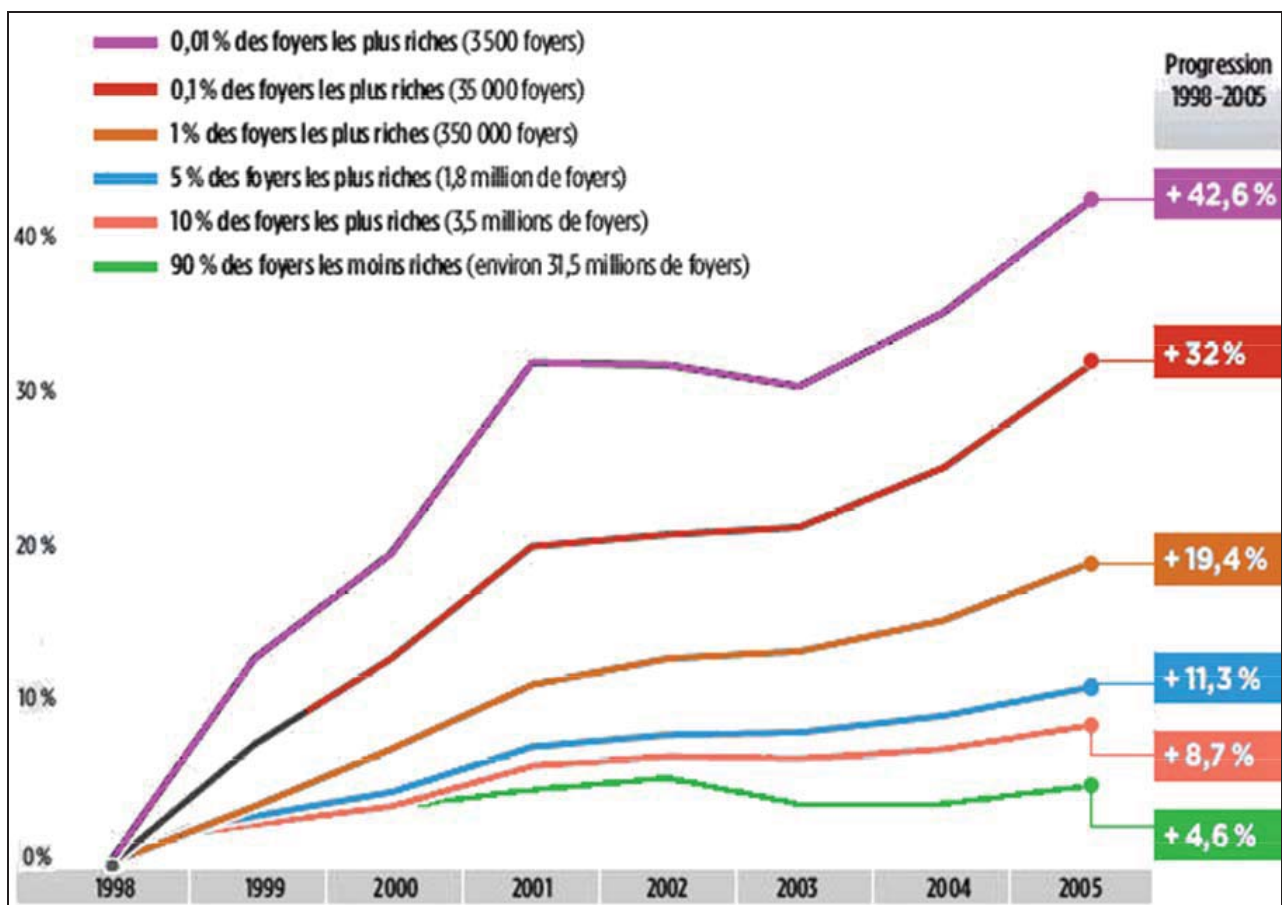
# La ponction des actionnaires

Dividendes nets versés en % de la masse salariale



15

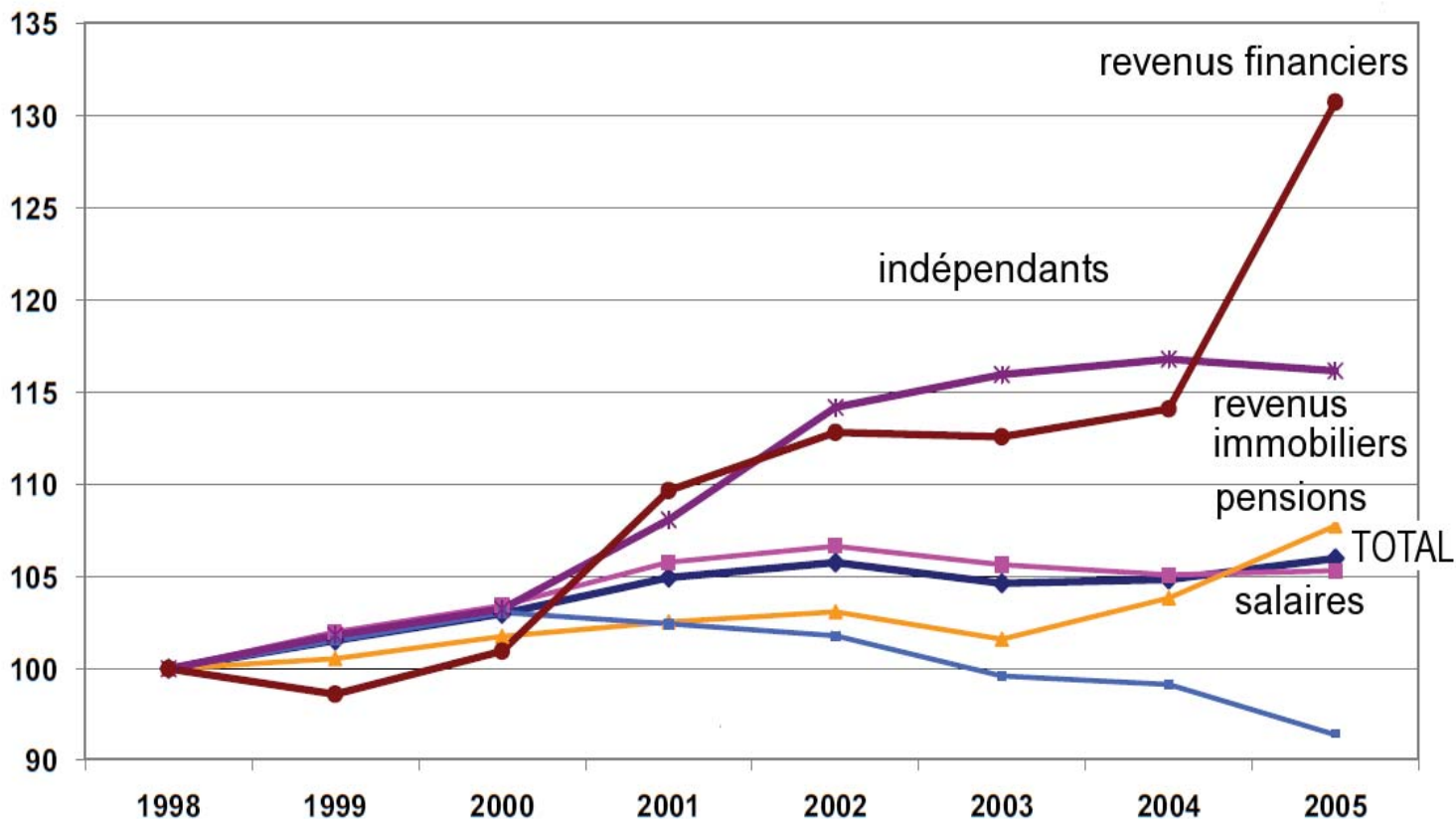
## Les inégalités de revenus...



16

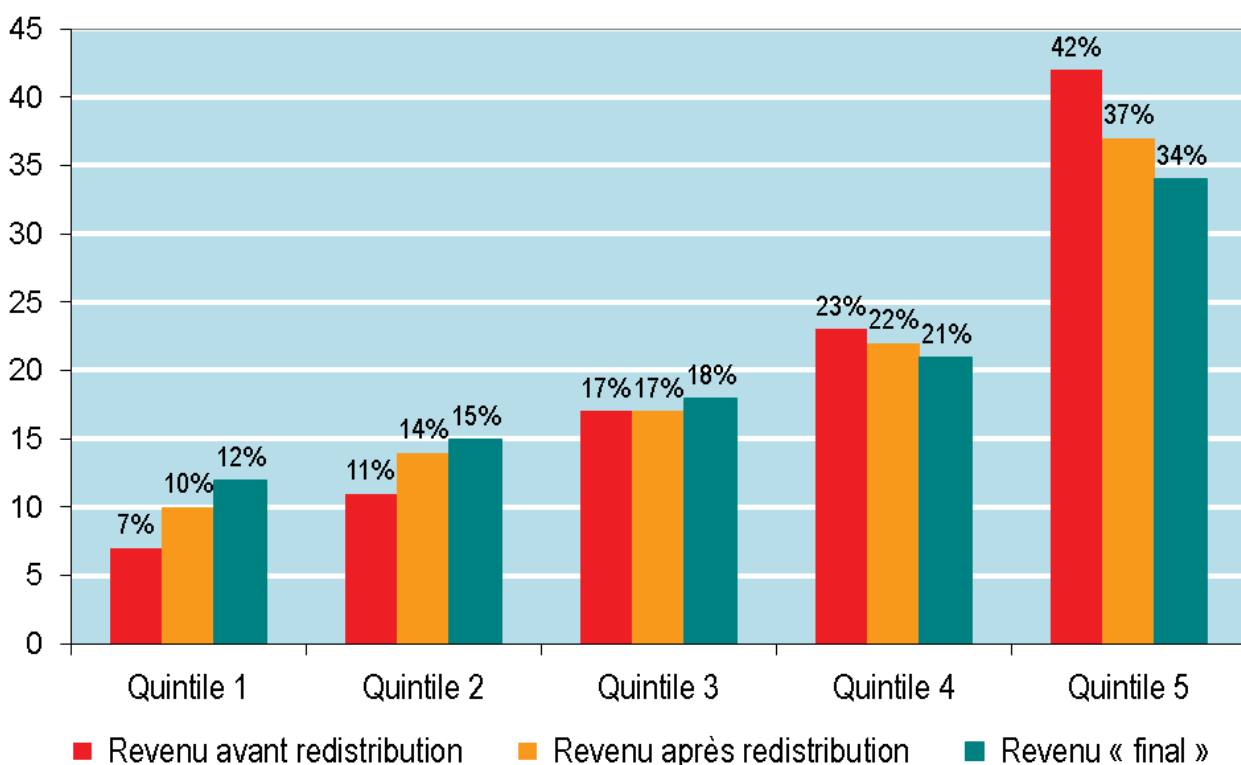


## ... tirées par les revenus financiers et rentiers



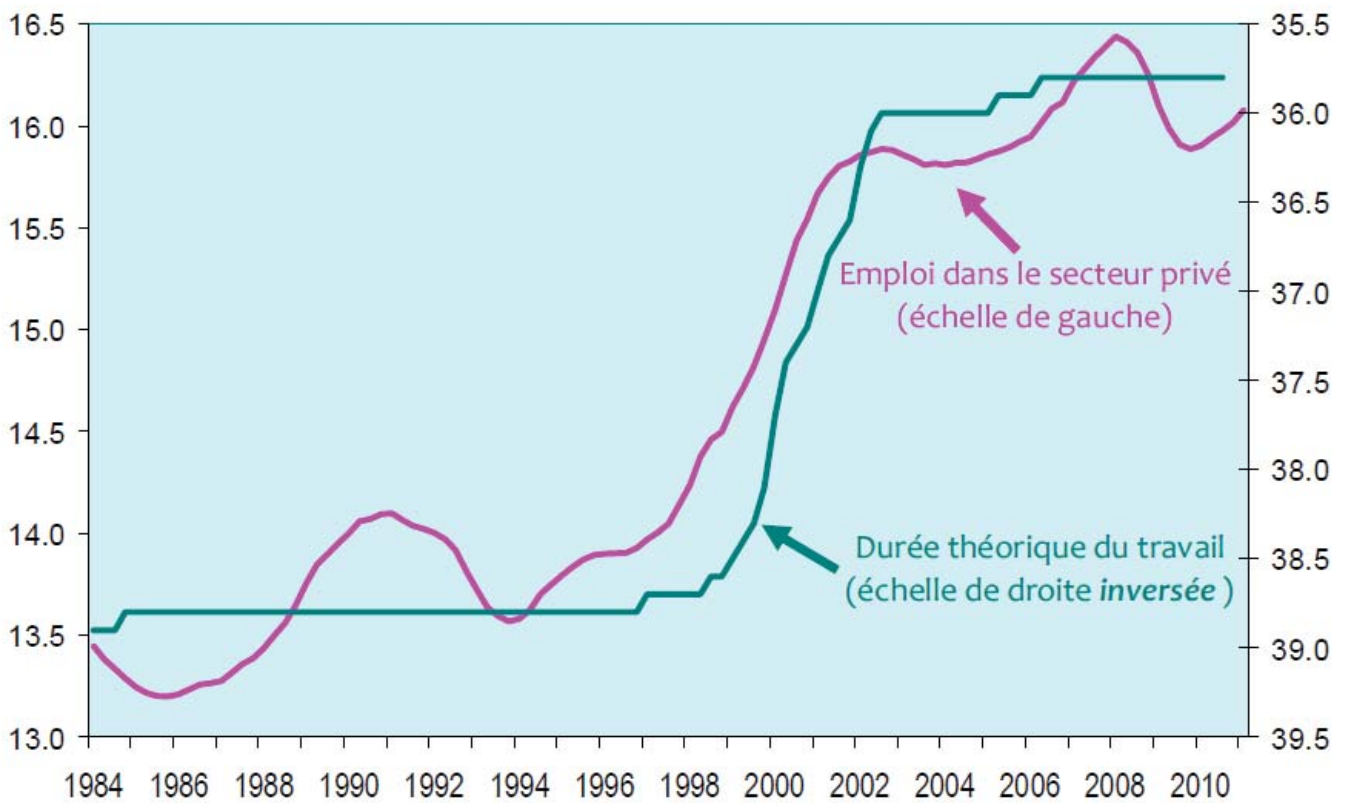
17

**Les services publics** (santé, éducation, logement) contribuent deux fois plus que les transferts monétaires à la réduction des inégalités de niveau de vie.



18

# Emploi et durée du travail 1978-2010



Source : Insee

19

## Débats et alternatives

### 1. le partage de la valeur ajoutée

#### débats

- mesure et périodisation
- baisse du taux de marge et compétitivité des entreprises
- Smic, précarité, pauvreté laborieuse

#### alternatives

- revenu et salaire maximal
- usage du profit : investissement/dividendes
- contrôle du profit : quelle « croissance », quelles priorités ?
- investissement public et transition

20

## 2. Salaire direct et salaire socialisé

### débats

- définition = valeur force de travail étendue
- plafonnement (Medef)
- fiscalisation : TVA sociale, CSG

### Alternatives

- défense du Smic
- lutte contre la précarité et le temps partiel
- défense et extension de la cotisation (chômage)

## 3. Transferts et services publics

### débats

- redistribution = réducteur d'inégalités de revenus
- services publics = réducteur d'inégalités de bien-être (de niveau de vie)
- contre l'Etat privatisations, partenariat public-privé

### alternatives

- minima sociaux
- revenu de base / gratuité
- employeur en dernier ressort

## 4. Emploi et répartition

### débats

- critique de droite des 35 heures
- chômage et ponction actionnariale :  
les deux faces d'une même « médaille »

### alternatives

- renouer avec la RTT